





Nhận Biết Bệnh Ebola

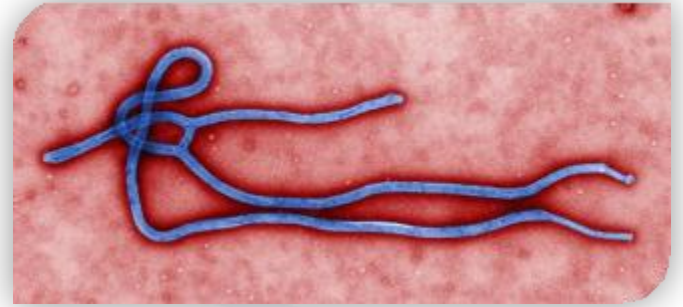
Toolbox Talk

March 2014

Disclaimer: This awareness talk has been developed for educational purposes only. It is not a substitute for professional medical advice. Should you have questions or concerns about any topic described here, please consult your medical professional.



Bệnh Ebola Là Gì?



Ebola là bệnh do virus gây ra

- Virus Ebola gây nên một tình trạng bệnh trầm trọng cùng với xuất huyết.
- Trên 90% số ca mắc tử vong
- Hiện nay chưa có vắc- xin và biện pháp điều trị đặc hiệu
- Bệnh có thể lây nhiễm một cách nhanh chóng ra nhiều người.





EBOLA

LÂY TRUYỀN NHƯ THẾ NÀO?

Người bệnh có thể truyền

bệnh sang những người khác

- Những người tiếp xúc trực tiếp với người bệnh là người có nguy cơ mắc bệnh cao nhất:
 - Các thành viên trong gia đình
 - Các nhân viên y tế.



Người chết cũng vẫn có thể truyền bệnh. HÃY CẨN THẬN!

- KHÔNG tắm rửa, chạm vào hoặc hôn cơ thể người chết.
- KHÔNG rửa tay chung xô chậu cùng với người khác mà đã chạm vào người chết.



EBOLA

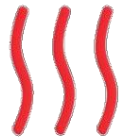
CÓ TRIỆU CHỨNG GÌ?

Bệnh Ebola có biểu hiện như thế nào?



EBOLA

TRIỆU CHỨNG SỚM



SỐT



MỆT MỎI



ĐAU ĐẦU

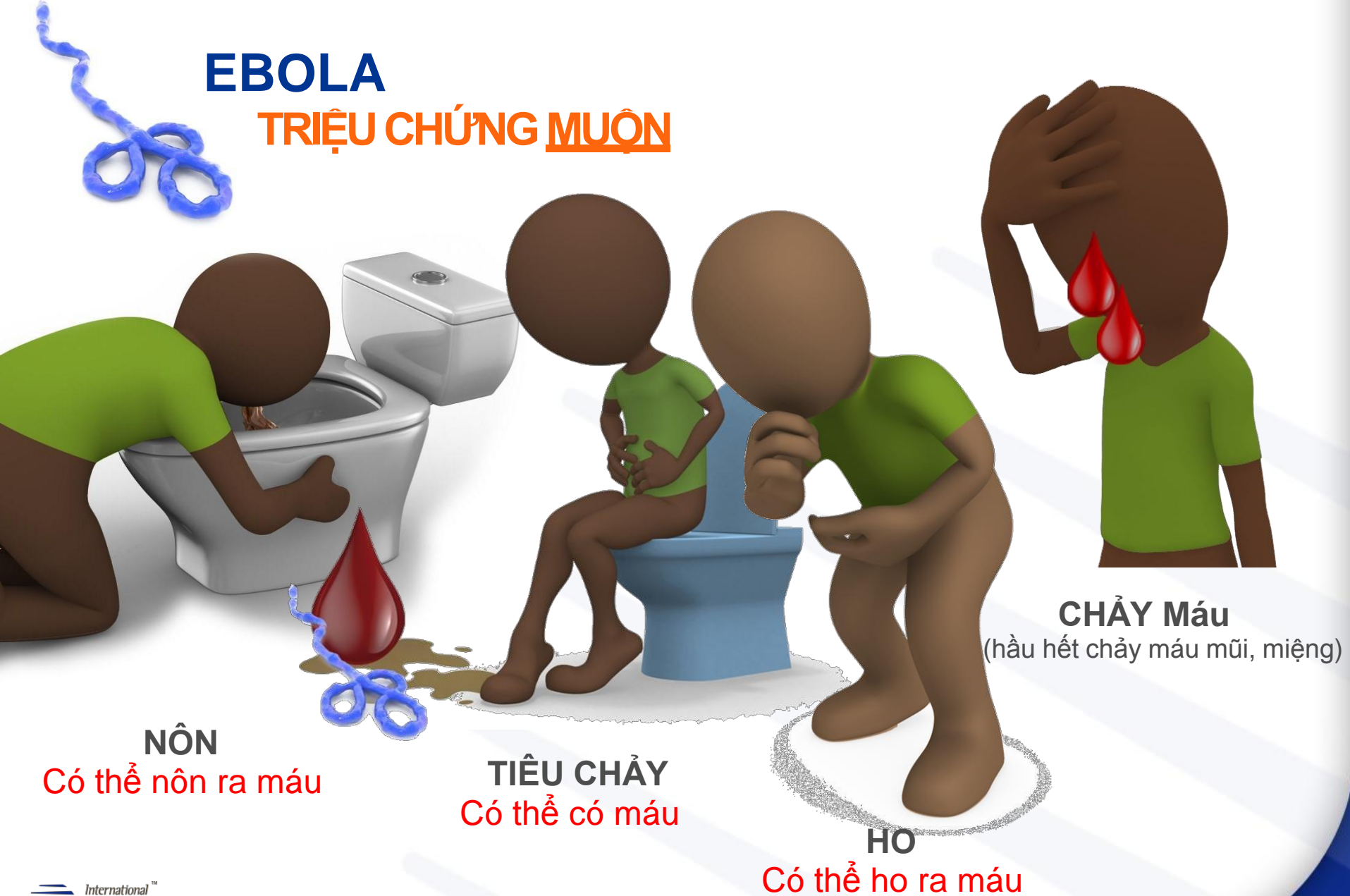


BUỒN NÔN

Triệu chứng sớm có thể bắt đầu xuất hiện trong **Hai ngày** sau khi tiếp xúc với người hay dịch tiết cơ thể nhiễm bệnh

EBOLA

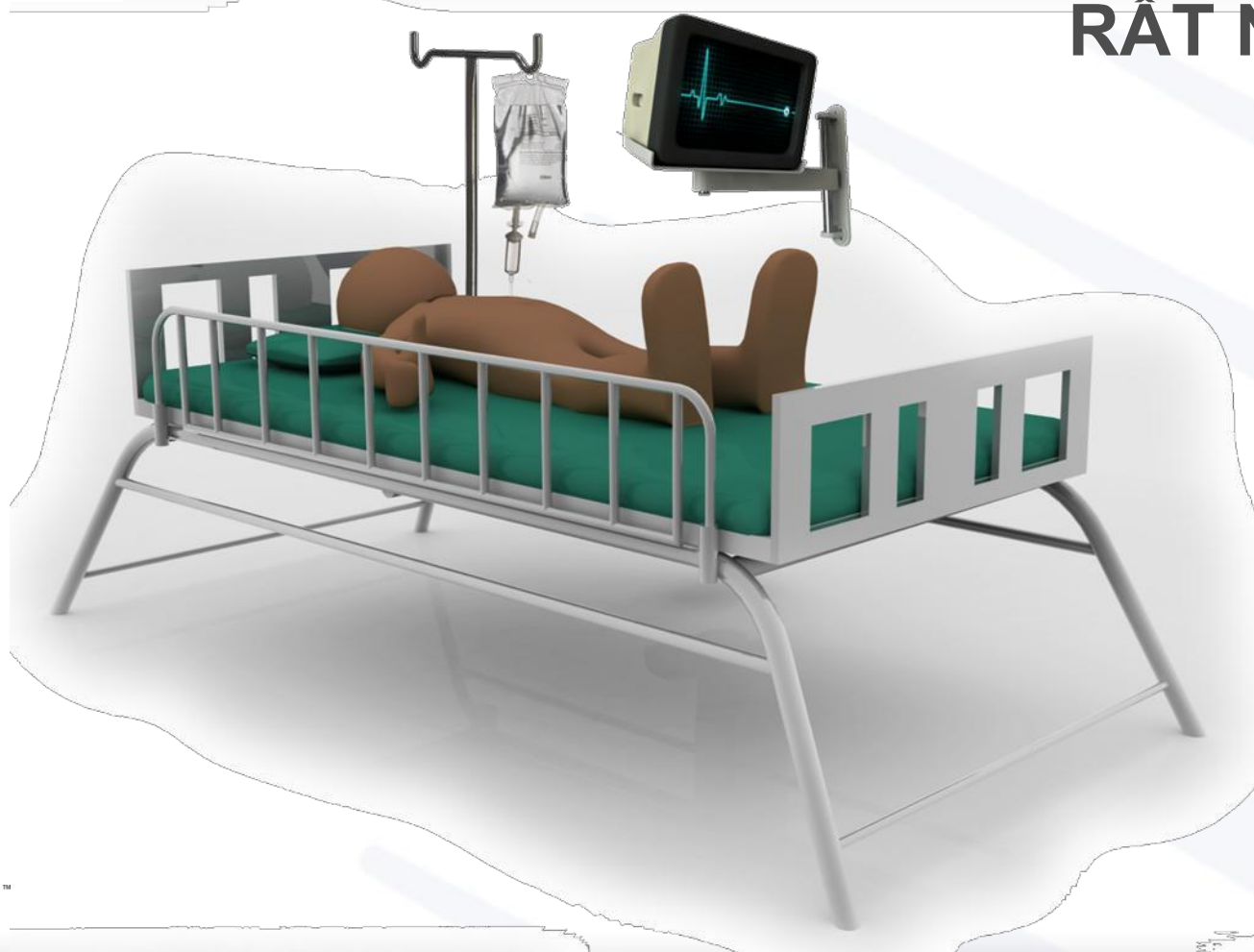
TRIỆU CHỨNG MUỘN



EBOLA

TRIỆU CHỨNG MUỘN

BẠN CÓ
THỂ BỊ ỒM
RẤT NẶNG





EBOLA

THƯỜNG GÂY TỬ VONG

HẦU HẾT BỆNH NHÂN MẮC
EBOLA ĐỀU TỬ VONG





EBOLA PHÒNG BỆNH

Làm thế nào để
KHÔNG bị nhiễm Ebola?

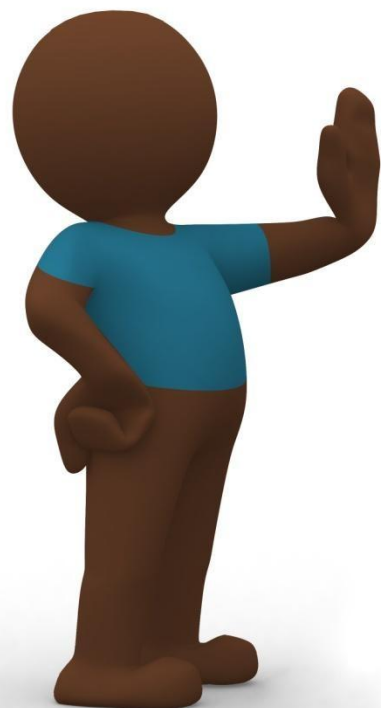




EBOLA

ĐỪNG NHIỄM BỆNH!

**BẠN CÓ THỂ BỊ NHIỄM
EBOLA TỪ NGƯỜI
ỒM HOẶC CHẾT**



HÃY TRÁNH XA...



EBOLA

ĐỪNG CHẠM VÀO!

Đừng chạm vào người bệnh hay dịch cơ thể người bệnh:



MÁU



CHẤT NÔN

PHÂN HOẶC
DỊCH TIÊU CHẢY

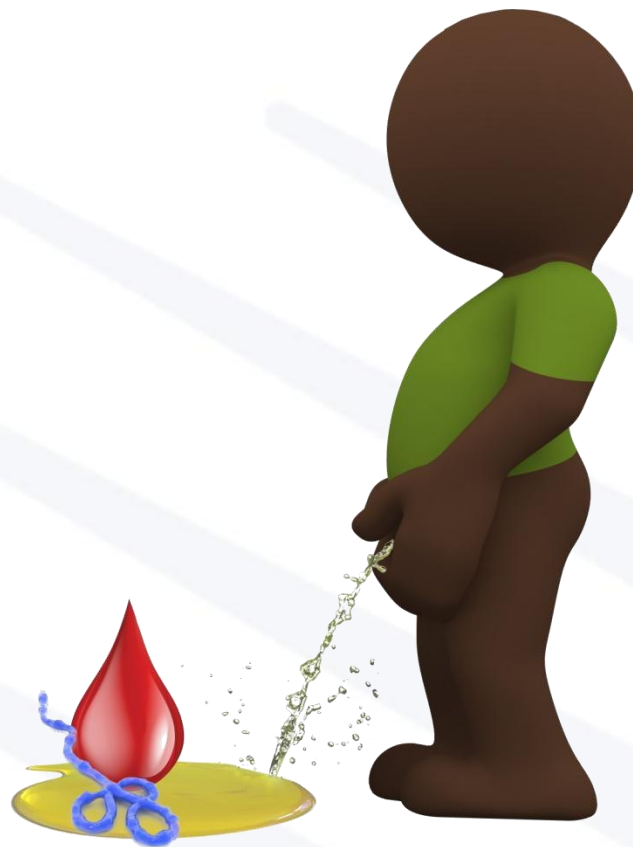
EBOLA

ĐỪNG CHẠM VÀO!

Đừng chạm vào người bệnh hay dịch cơ thể người bệnh



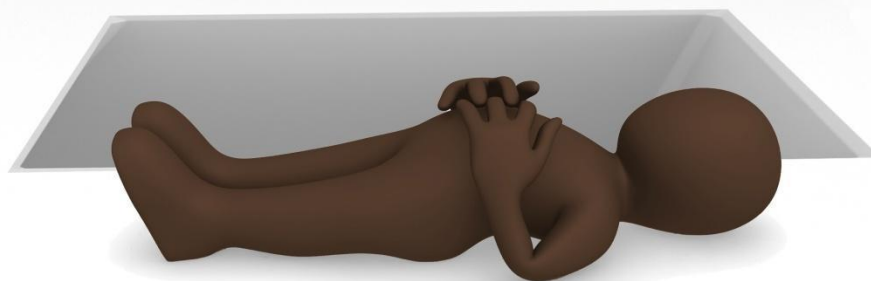
CÁC LOẠI DỊCH CƠ THỂ



NƯỚC TIỂU

EBOLA

ĐỪNG CHẠM VÀO!



NGƯỜI CHẾT

Cơ thể người chết
có chứa virus.
Hãy tránh xa và
cẩn thận khi chôn
cất.

EBOLA PHÒNG BỆNH

RỬA TAY THƯỜNG XUYÊN
VỚI XÀ PHÒNG



EBOLA

PHÒNG BỆNH



EBOLA có ở nhiều loài động vật và có cả ở loài dơi.

KHÔNG sờ hoặc ăn “thịt động vật hoang dã” và không ăn thịt dơi





EBOLA

NHỮNG VIỆC CẦN LÀM!

Nếu bạn mắc bệnh



EBOLA

NHỮNG VIỆC CẦN LÀM!

Nếu bạn xuất hiện các triệu chứng này.....



SÓT



MỆT MỎI



ĐAU ĐẦU



BUỒN NÔN



NÔN

Có thể nôn ra máu



TIÊU CHẢY

Có thể có máu



HO

Có thể ho ra máu



CHẢY MÁU

(hầu hết từ mũi và miệng)

EBOLA

NHỮNG VIỆC CẦN LÀM



Hãy gọi đến trung tâm y tế gần nhất và thông báo tình trạng bệnh của bạn

Hãy lắng nghe lời khuyên. Có thể bạn sẽ được đưa đến một bệnh viện chuyên khoa

Hãy tránh xa những người khác để không lây bệnh cho họ.

Đặc biệt phải cẩn thận với chất nôn và chất tiêu chảy của bạn.