











Evora

Evora



























Hermitage de São Braz, em 1888 = lado norte





















71-82 1906



























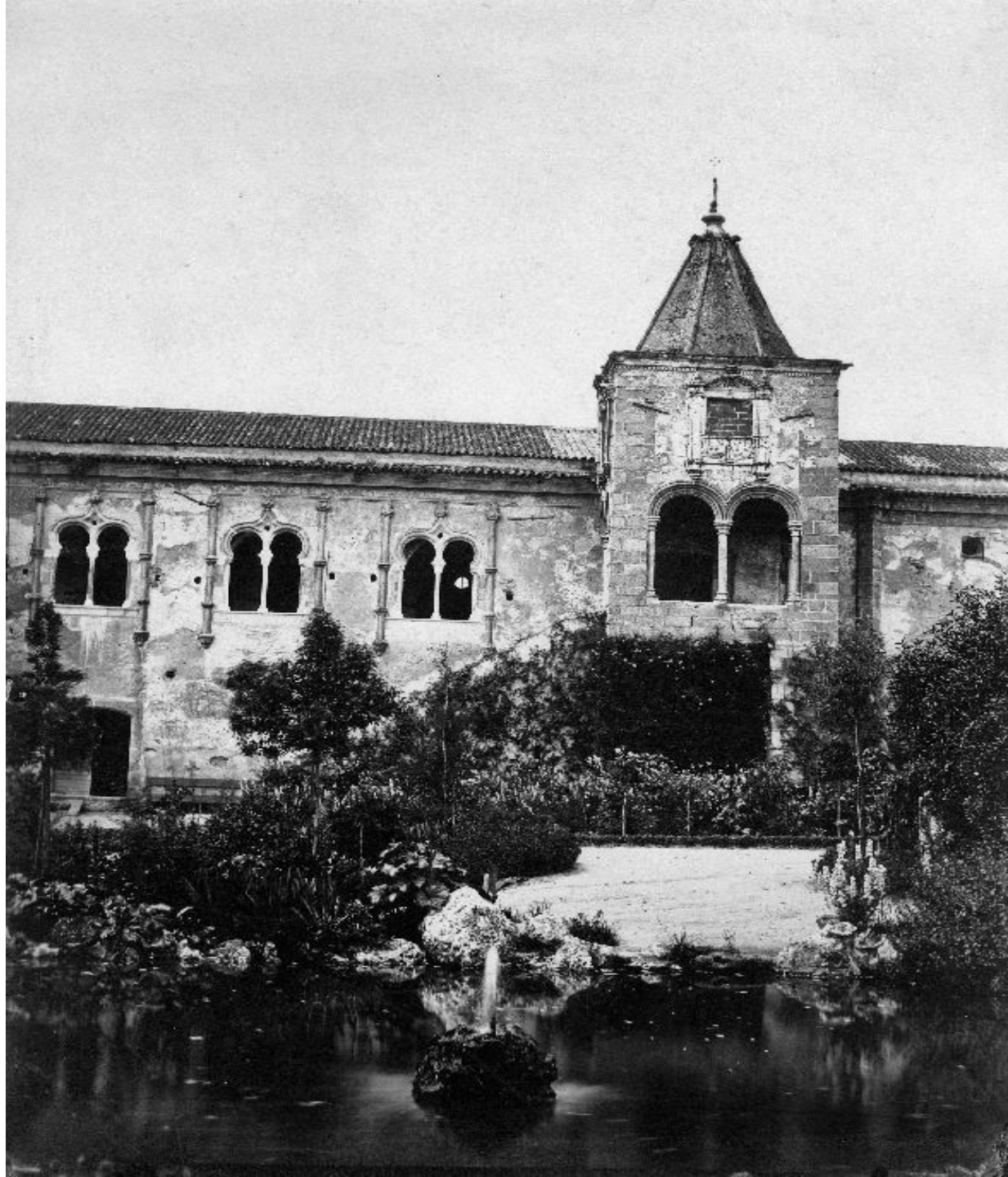
















BIJOU DO CAMÕES





















Obispo e F. P. L.





































46 ÉVORA — Um aspecto da Aqueduto quinhentista







ESCOLA NO. 1 TURF MUNICIPAL

BANCO DE CREDITO COMMERCIAL























Évora - Praça Geralde

BRASSERIE











